



ここから始まる 仲間の和、地域の輪

いずみ

第221号〔令和4年1月5日〕
コミュニティ情報

<https://member.sugi-chiiki.com/elifuku-izumi/>



発行 / 永福和泉地域区民センター協議会
☎ 03-5300-9412

迎春



深野 悦子氏 撮影



新年のご挨拶

永福和泉地域区民センター協議会 会長 山本 松江

地域の皆様におかれましては、お健やかに新春をお迎えのこととお慶び申し上げます。

会長を務めさせていただいております今期は、2019年来猛威を振るう新型コロナウイルス感染症により当協議会主催の祭り・講座などを開催中止せざるをえない状況から始まりました。地域の皆様が楽しみにして下さっていましたが大変申し訳なく思っております。

ただ、コロナ禍にあっても協議会委員は祭り・講座・講演会の企画立案や講師・関係各所との交渉・準備を進め、いつでも開催できるようにと日々努めてきました。

これからも地域の皆様に喜んでいただける協議会を目指してまいります。なお一層のご支援ご鞭撻を賜りますようお願い申し上げます。

本年は新型コロナウイルス感染症の収束を願いつつ、皆様にとりまして希望の年でありますよう祈念し、年頭のご挨拶とさせていただきます。



【コロナにあたってのお願い・注意事項】

◆ご参加・ご来館の際は必ずマスク着用、手指アルコール消毒をお願いいたします。◆平熱を超えるまたは37.5℃を超える発熱のある方、体調不良の方はご参加・ご来館をお控えください。◆マスク非着用の方は入室をお断りし、入室されている場合はご退園いただきます。◆今後も感染状況によっては、内容・人数変更や開催中止となることをご了承ください。

深野悦子さんにお話をお聞きしました

平成25年から9年間、1月5日号の表紙を飾られた深野さんの写真も今号で最後、お話を伺いました。

- Q. 写真を掲載されたきっかけは？
 A. 方南まつりの写真展示がご縁でお話をいただきました。
 Q. どの写真が一番好きですか？
 A. 富士山が好きなんです。特に第193号(平成29年1月5日発行)の赤富士が気に入っています。



- Q. 撮影時大変だった事はありますか？
 A. 天候ですね。直ぐに変わってしまいますから。寒さの厳しい時も沢山あり、場所取りも大変でした。皆さん少しでもいい場所で撮りたい思いは同じで。
 Q. 写真に興味を持たれたきっかけは？
 A. 幼い頃、父も兄もカメラ好きで自然と興味を持ちました。
 Q. 今後のご予定は？
 A. コロナ禍が落ち着いたら、孫と一緒に写真を撮りに出かけたいと思います。

毎年新年を迎えるお写真をありがとうございます。
 深野さんの益々のご活躍をお祈り申し上げます。



いずみ第193号表紙



いずみ第215号表紙



いずみ第211号表紙



わが・まち・あるき



永福町駅・西永福駅・浜田山駅
 高井戸駅・富士見ヶ丘駅・久我山駅

～高井戸警察署より防犯を込めて～



6駅の券売機前に置かれた、ほのぼのの絵手紙カードを集めてみませんか？
 東京オリンピック開会で注目されたピクトグラムから多種多様な風物詩まで高井戸警察署員・地域住民の方々が絵と標語を考案した全61種類のカードは『特殊サギ被害をゼロにしたい』想いを込めて令和3年6月に導入されました。

令和2年度「防犯に関する意識」区政モニターアンケート

どちらかといえば特殊詐欺被害にあわないと思う……69.1%

杉並区振り込め詐欺被害ダイヤルを知らない……10.1%

〔杉並区公式ホームページより引用〕

高井戸警察署生活安全課では、幅広い年齢層に特殊詐欺防止への関心を持ってもらい、家族・地域ぐるみでの意識共有してもらうカードになればとのことです。

西永福駅から久我山駅間は3500m。急行や各駅停車の車窓から、寒雀・寒梅を眺める街を歩きながら、今年の安全・安心にカードを集めてみませんか。

警視庁高井戸警察署生活安全課 03-3332-0110 (代表)



こどもまつり



パート1 令和4年1月22(土)～1月30日(日) 9時～21時(休館日:水曜日)
「永福和泉こどもの絵美術館」

募集で集まった地域のこどもたちの絵を永福和泉地域区民センター1階ギャラリーに展示します。
どなたでもお気軽にお立ち寄りください。

パート2 令和4年1月30(日)
「こどものパフォーマンス」

【開催時間】10:00～15:00 【開催場所】永福和泉地域区民センター2階 第1～第3集会室
プログラムの詳細は下記リンク先をご確認ください。

※当日の観覧は先着順とさせていただきます。(各回定員40名)

【リンク先】 <http://member.sugi-chiiki.com/eifuku-izumi> <https://ameblo.jp/eifukuizumi>

パート3 令和4年1月30(日)
「星空さんぽみち(天文学習)」

星の専門家がプロジェクターを使い、季節に合わせた夜空の星について投影しながらお話しします。

※当日の参加は先着順とさせていただきます。(各回定員40名、観賞時間30分)

※各回15分前に地下1階体育室前にて整理券を配布します。

【開催時間】 ①10:30 ②11:30 ③13:30 ④14:30

【開催場所】 永福和泉地域区民センター地下1階 体育室

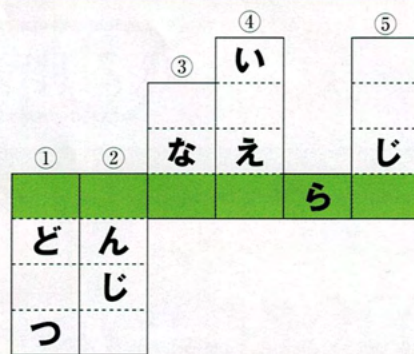


あたま
頭
の
たいそう
体操

かくばんごう たて こた い
各番号のところに縦に答えを入れてください。

- ① 門の前に立てられる正月飾りです。
- ② 1月1日の祝日は?
- ③ 北の反対方向は?
- ④ 三重県でとれる高級食材です。
- ⑤ 小さいゴミやほこりを吸い取る家電は?

の枠内の文字をつなげて。



答えはこの号のなか...

協働
事業

初めての方、障がいのある方、子ども、高齢者、どなたでも楽しめる!

「ダーツ体験会」開催案内

令和4年 2月27日(日) 13時～16時

会場 永福和泉地域区民センターB1F 軽運動室

(杉並区和泉3-8-18 ☎03-5300-9412)

「京王井の頭線 永福町駅 下車徒歩5分」

予約不要。当日会場へお越し下さい。

【主催】 永福和泉地域区民センター協議会

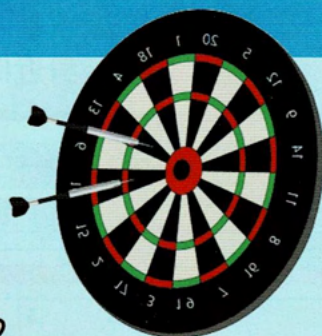
【協働】 杉並区障害者団体連合会、NPO法人 プロップK

【協力】 杉並障害者福祉会館

※注意事項 ①来場者名簿(氏名・連絡先等)作成を行います。(1ヶ月保管後、廃棄します)

②入室人数の制限(25人目安※指導者除く)がありますので、入室をお待ちいただく場合があります。

無料だよ!



申込方法


往復はがきに希望講座名・住所・氏名（ふりがな）・年齢・電話番号・「いずみ」と明記し、返信用に住所・氏名を記入の上、各締切日（必着）までにお申込み下さい。はがきは1人1枚に限りま。申込み多数の場合は抽選となります。

問合せ・宛先 永福和泉地域区民センター協議会
〒168-0063 杉並区和泉3-8-18 ☎03-5300-9412

往信(表面)	返信(裏面)	返信(表面)	往信(裏面)
63円 168-0063 往信 杉並区和泉3-8-18 永福和泉地域区民センター協議会行	何も記入しないでください	63円 ご自分の郵便番号 返信 ご自分の住所 ご自分のお名前	①講座名 ②住所 ③氏名(ふりがな) ④年齢 ⑤電話番号 いずみ

講座の申込みは、事務局でも受付をしております。その際は、普通はがき（63円）をお持ちください。

◆永福和泉地域区民センター

講座	内容	講師名	定員	開催日時	費用	締切日
ひな祭りの食卓を華やかにするテーブルコーディネート	日本の歳時記や行事食・基本のテーブルマナーを学び、ひな祭りのテーブルコーディネート为例に、暮らしに彩りを添えるアイデアをお伝えします。食卓を華やかにするナプキン・箸袋を折っていただきます。 長	テーブルコーディネーター フードコーディネーター 福田 里美 (ふくだ さとみ)	20名	令和4年 2月7日(月) 13時～15時	250円 (材料費 税込)	令和4年 1月26日 (水) 必着
老後の4大リスク「孤独・貧困・認知症・寝たきり」を回避する終活入門	備えてない人、なんと98%！まさかは突然やってきます。まさかはきっとやってきます。なのにどうして備えないのですか。方法がわからない？大丈夫！真の終活入門講座で、今やるべきことが分かります。  長	社会福祉士 山崎 宏 (やまさき ひろし)	20名	令和4年 3月3日(木) 13時～15時	無料	令和4年 2月17日 (木) 必着

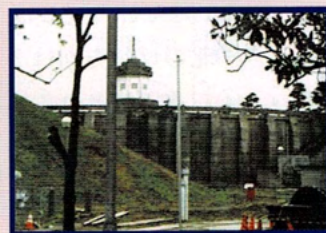
※講座はどなたでも参加できます。(参加対象者のある講座を除く。小学生以下の参加可能講座は保護者同伴)

●詳細は <https://member.sugi-chiiki.com/eifuku-izumi/> をご確認ください。※長：75歳以上の方は長寿応援ポイントの対象となります。(一部を除く)


土曜日の音楽会


ひとときの癒しの場として開催しております音楽会ですが、令和4年1月・2月は休会です
出演申込み・お問合せは、下高井戸区民集会所 杉並区下高井戸 3-26-1 ☎03-5374-6192

2階和風ロビーで展示中



和田堀給水所



玉川兄弟像

川の歴史を一緒に見てみませんか 善福寺川 神田川 玉川上水

2階和風ロビーのパネルをリニューアルしました。今回のテーマは私たちの生活に欠かせない大切な『水』。身近にある川の歴史を鑑賞してみませんか？

休館日カレンダー 永 永福和泉地域区民センター 方 方南区民集会所 下 下高井戸区民集会所 会 方南会館

1月						
日	月	火	水	木	金	土
令和3年12月28日～令和4年1月4日 全館休館日						1
2	3	4	5 方	6	7	8
9	10	11	12 永	13	14	15 永
16	17	18	19 方 下	20	21	22
23/30	24/31	25 会	26 永	27	28	29

2月						
日	月	火	水	木	金	土
		1	2 方	3	4	5
6	7	8	9 永	10	11	12
13	14	15 永	16 方 下	17	18	19
20	21	22	23 永	24	25 会	26
27	28					